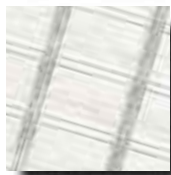




ИНСТРУКЦИЯ ПО ПРИМЕНЕНИЮ

ARMATEX® MRS



ИНСТРУКЦИЯ ПО ПРИМЕНЕНИЮ

ARMATEX® RSR

Геокомпозит **ARMATEX® MRS (RSR)** (в дальнейшем только как **геокомпозит**) необходимо правильно использовать и соблюдать основные методы работы, чтобы его не повредить и не обесценить ещё раньше, чем он начнёт выполнять свою определённую функцию на строительной площадке. Геокомпозит или его функции чаще всего повреждаются во время установки, поэтому необходимо исключить строительную доставку по положенным текстилям и соблюдать следующие рекомендации:

ХРАНЕНИЕ И МАНИПУЛЯЦИЯ

- рулоны **Геокомпозит** хранят в сухом месте, уложенные горизонтально на чистой и выровненной поверхности
- максимально может быть уложено друг на друга 5 рулонов
- рулоны нельзя складывать наперекосяк
- упаковка откроется незадолго до непосредственного использования Геокомпозит

Все инженерные коммуникации, дренажи и тому подобное, должны быть построены перед установкой Геокомпозит, чтобы не произошло последующее нарушение слоёв Геокомпозит

ОЧИЩЕНИЕ ГРУНТА

от предметов, которые бы могли Геокомпозит прорвать или пробить (острые камни, ветки, т.п.)

ВЫРАВНИВАНИЕ ГРУНТА

Отстранение больших неровностей бульдозером или грейдером и заполнение вмятин, соответствующим грунтовым материалом для засыпки. **Плоскостность грунта рекомендуется на границе допуска: +/- 30 мм для фильтрующего и разделительного Геокомпозит**

УПЛОТНЕНИЕ ГРУНТА

Мин. D80% Протог стандарт по местным условиям, если это позволяют свойства грунта
Неуплотнённый грунт засыпать слоем, позволяющим передвижение уплотняющего средства

ПОКРЫВАНИЕ И НАСТИЛАНИЕ

Перед началом собственных работ необходимо разработать план укладки Геокомпозит. Местоположение и направление укладки лент Геокомпозит должны быть также установлены в проекте строительства. Место укладывания Геокомпозит должно быть обозначено с помощью колышков. Геокомпозит необходимо выровнять и натянуть, чтобы отстранить складки и волнистость, а так же для немедленного начала взаимодействия текстиля и грунта. **Продольная нахлёстка (перекрытие) полотен:**

- у поверхностей с соответствующей грузоподъёмностью (CBR>3): нахлёстка L = приблизительно 0,3 м
- поверхности сжимаемые, неровные (CBR<3): нахлёстка L = приблизительно от 0,5 до 1 м

- Поперечную нахлёстку (по направлению нагрузки) необходимо также закрепить стальными U-образными скобами на расстоянии приблизительно 5 м
- Это закрепление скобами препятствует раскрытию этих перекрывающихся частей
- Процесс укладывания внахлёстку должен быть противоположным по сравнению с процессом засыпания грунтом
- Если нет скоб, то фиксация перекрывающихся частей будет проводиться путём укладки грунта (насыпного материала) приблизительно на расстоянии 3 м

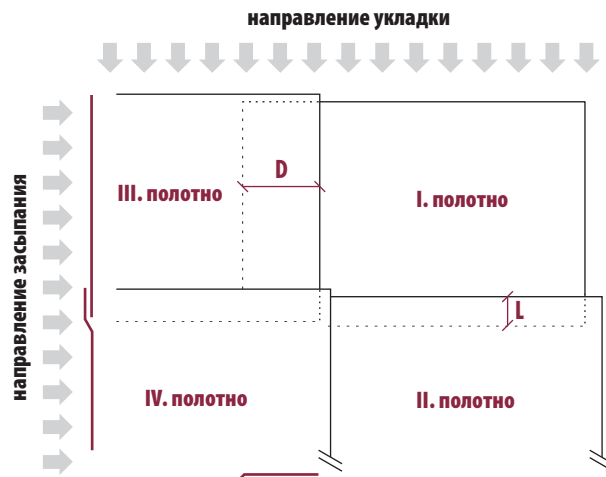
ВСТРАИВАНИЕ В КОНСТРУКЦИЮ

Геокомпозит будет встроен в конструкцию **АККУРАТНЫМ ЗАСЫПАНИЕМ И УПЛОТНЕНИЕМ СЫПУЧЕГО ГРУНТОВОГО МАТЕРИАЛА**, двумя способами:

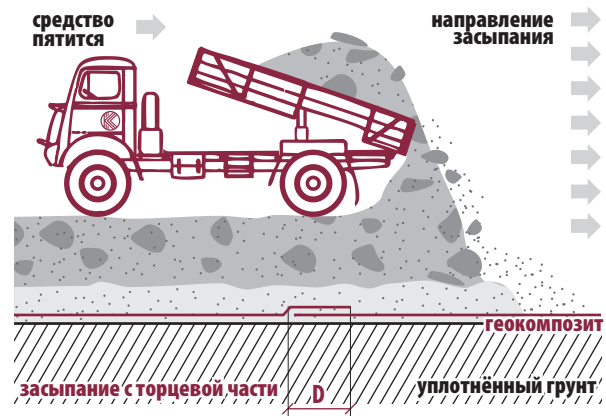
- **если размеры зерна до 32 мм**
засыпается непосредственно сыпучим грунтовым материалом, который создаёт собственный конструкционный слой, согласно проекту,
- **если размеры зерна больше чем 32 мм, слишком острые и т.п.**
вначале будет выполнен защитный крошащий слой с подходящего сыпучего грунтового материала толщиной приблизительно 200 мм

ГЕОКОМПОЗИТ ЗАСЫПАЕТСЯ

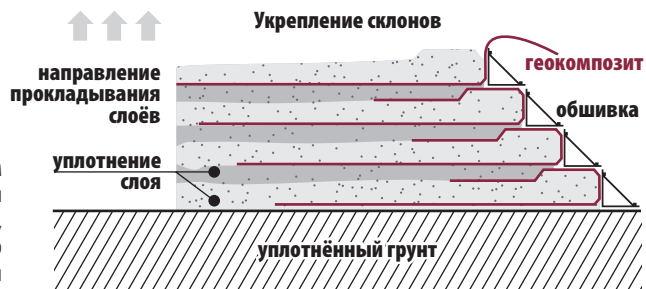
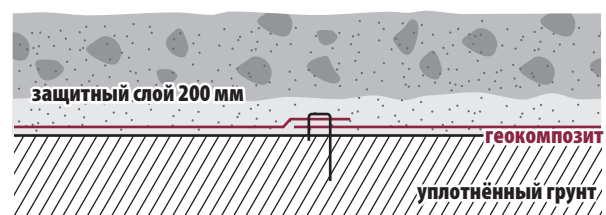
в перпендикулярном направлении к продольному перекрытию (нахлёстке), противоположным образом чем проходил процесс настилая / во время разравнивания не должно произойти нарушение перекрытия или образоваться волнистость Геокомпозит / если засыпается параллельно с продольным перекрытием (нахлёсткой), то сыпучий грунтовой материал должен разравниваться по направлению „наружу со стройки“ / засыпается только так называемым засыпанием с торцевой части / транспортное средство с сыпучим грунтовым материалом пятятся по заранее положенному слою.



АРМИРОВАНИЕ ГРУНТА



Запрещается движение транспортных средств непосредственно по поверхности геокомпозит!



KORDARNA

A MEMBER OF THE KORD GROUP

DISTRIBUTOR PRO ČR

KORDTRADE s.r.o.
Velká nad Veličkou č. 890
696 74 Česká republika
Tel.: +420 518 312 429
+420 518 312 427
Fax: +420 518 329 240
E-mail: geo@kordarna.cz
www.kordarna.cz

DISTRIBUTOR PRO SK

KORDTRADE
951 12 Ivanka pri Nitre
Slovenská republika
Mob.: +421 903 717 752
Tel.: +421 376 533 137
Fax: +421 376 564 206
E-mail: bencg@texiplast.sk
www.kordarna.cz