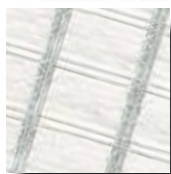


## APLIKAČNÍ LIST

# ARMATEX<sup>®</sup> MRS



## APLIKAČNÍ LIST

# ARMATEX<sup>®</sup> RSR

Geokompozit **ARMATEX<sup>®</sup> MRS (RSR)** (dále jen zjednodušeně **GCO**) vyžaduje správné použití a respektování základních postupů, aby nedošlo k poškození a znehodnocení ještě dříve, než začne plnit svoji určenou funkci na stavbě. **GCO** nebo jeho funkce je nejčastěji poškozena při pokládce, proto je nutné vyloučit staveništní dopravu po položených textiliích a respektovat následující doporučení:

### SKLADOVÁNÍ A MANIPULACE

- role **GCO** se skladují na suchém místě, uloženy vodorovně na čistém a vyrovnaném povrchu
- maximálně 5 rolí na sobě
- role nesmí být uloženy překříženě
- obal se otevře až těsně před přímým použitím **GCO**

Veškeré inženýrské sítě, drenáže apod. musí být vybudovány před pokládkou **GCO**, aby nedošlo k dodatečnému porušování vrstev **GCO**

**OČIŠTĚNÍ PODKLADU** od předmětů, které by mohly **GCO** protrhnout či prorazit (ostré kameny, větve, apod.)

### VYROVNÁNÍ PODKLADU

Odstranění větších nerovností buldozerem nebo grejdrem a vyplnění proláklín vhodnou sypaninou.

Rovinnost podkladu se doporučuje v toleranci: +/- 30 mm pro filtrační a separační **GCO**  
+/- 10 mm pro výztužný **GCO**

### ZHUTNĚNÍ PODKLADU

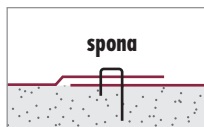
Min. D80% Proctor standard (dle místních podmínek). Hutníme vibrační deskou, válcem, tak aby při pojezdu nákladního auta nevznikly žádné, nebo max. 2 až 3 cm hluboké koleje. Nezhutnitelný podklad přesypat vrstvou umožňující pojezd zhutňovacího prostředku.

### POKLÁDÁNÍ A ROZPROSTÍRÁNÍ

Před zahájením vlastních prací je nutno vypracovat plán ukládání **GCO**. Poloha a směr pokládky pásů **GCO** by měly být stanoveny také v projektu stavby. Místo ukládání **GCO** musí být vyznačeno pomocí kolíků. **GCO** je nutno vyrovnat, napnout a ukotvit sponami z důvodu odstranění záhybů a zvlnění a pro okamžité nastartování spolupůsobení textílie a zeminy.

**Podélné překrytí pásů:** - u povrchů s průměrnou únosností (CBR>3): překrytí L = cca 0,3 m  
- povrchy stlačitelné, nerovné (CBR<3): překrytí L = cca 0,5 až 1 m

- Postup překrývání musí být opačný než postup zahrnování zemínou
- Pokud nejsou spony, zakotvení překrytí se provede lokálními přesypky zemínou cca po 3 m

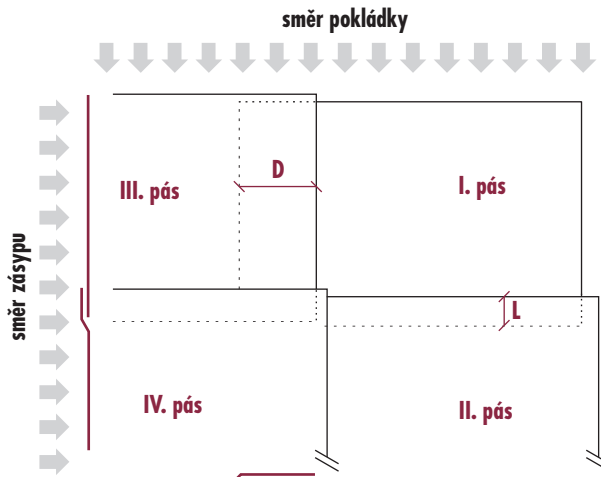


### ZABUDOVÁNÍ DO KONSTRUKCE

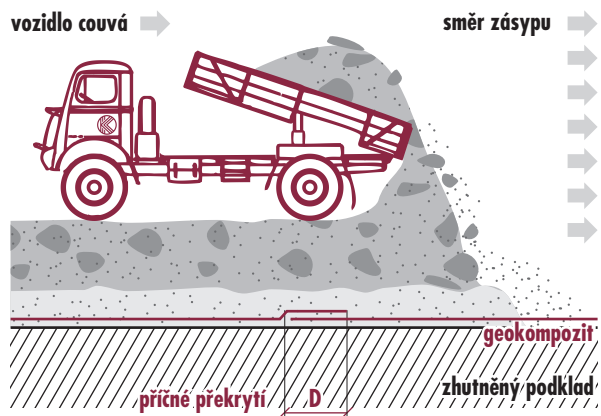
Geokompozit se zabuduje do konstrukce ŠETŘNÝM ZASYPÁNÍM A ZHUTNĚNÍM SYPANINY, a to dvěma způsoby:

- **pokud je velikost zrn do 32mm**  
zasype se přímo sypaninou, která tvoří vlastní konstrukční vrstvu dle projektu,
- **pokud jsou zrna větší než 32mm, příliš ostrá apod.**  
provede se nejdříve ochranná krycí vrstva z vhodné sypaniny a to v tloušťce cca 200mm

**GEOKOMPOZIT SE ZASYPÁVÁ** ve směru kolmém na podélné překrytí, opačným postupem než probíhala pokládka • při rozhrnování nesmí dojít k narušení překrytí nebo zvlnění kompozitu • pokud se zasypává rovnoběžně s podélným překrytím, musí se sypanina rozhrnovat směrem „ven ze stavby“ • zasypává se pouze tzv. čelním přesypem • auta se sypaninou couvají po předtím již rozhrnuté vrstvě.

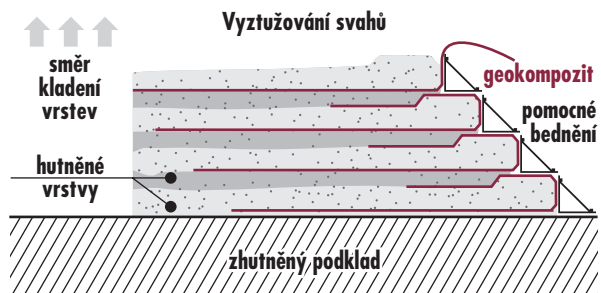
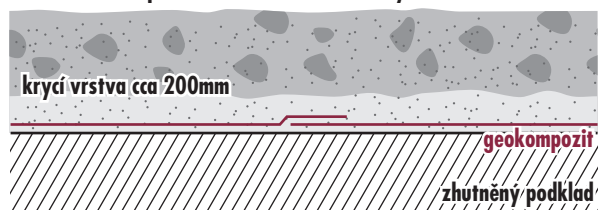


## VYZTUŽENÍ ZEMINY



**Dopravní prostředky nesmí jezdit přímo po povrchu rozprostřeného geokompozitu!**

je-li frakce konstrukční vrstvy f>32mm:



# KORDÁRNA

A MEMBER OF THE KORD GROUP

DISTRIBUČNÍ PRO ČR

**KORDTRADE s.r.o.**  
Velká nad Veličkou č. 890  
696 74 Česká republika  
Tel.: +420 518 312 429  
+420 518 312 427  
Fax: +420 518 329 240  
E-mail: geo@kordarna.cz  
www.kordarna.cz

DISTRIBUČNÍ PRO SK

**KORDTRADE**  
951 12 Ivanka pri Nitre  
Slovenská republika  
Mob.: +421 903 717 752  
Tel.: +421 376 533 137  
Fax: +421 376 564 206  
E-mail: bencg@texiplast.sk  
www.kordarna.cz