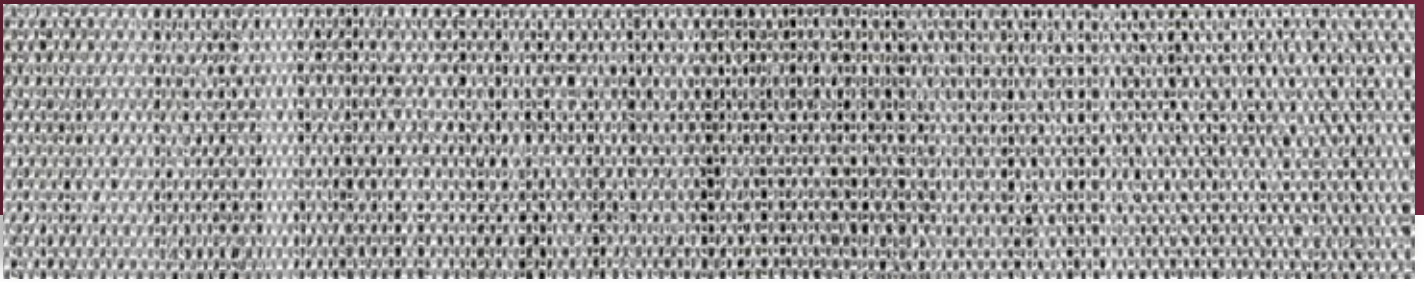


Liners Mitläufer Gewebe Прокладочная ткань



Тип / Тур / Артикул		020	030	440	1330
Type of material Materialtyp Вид материала	Warp Kette Основа	POP strip / POP-Band / POP лента			
	Weft Schuss Уток	POP monofilament POP-Monofil POP тонкое волокно		POP strip POP-Band POP лента	POP monofilament POP-Monofil POP тонкое волокно
Linear density Feinheit Линейная плотность [TEX]	Warp Kette Основа	44	44	44	133
	Weft Schuss Уток	30	60	44	60
Density Dichte Число нитей [m ⁻¹]	Warp Kette Основа	2000	2000	2000	1484
	Weft Schuss Уток	1000	1000	1000	850
Thickness Dicke Толщина [mm]		0,60	0,65	0,60	1,0
Fabric weight Flächengewicht Вес [g/m ²]		140	180	155	295
Weave Bindung Переплетение		Plain weave Lein Гладкое переплетение необработанное состояние			
Width max. Breite max. Ширина не более [m]			4,5		2,0

Addendum

Maximum widths of separating cloths produced are given in the table. Also standard width of cloth may be produced on a customer's demand.

Separating cloth is a burlap and it is used for separating of rubberized technical fabric in rubber industry. Warp and weft material is given in the table.

Anmerkung

Separationsgewebe werden in den Höchstbreiten erzeugt, die in der Tabelle genannt sind. Auf Kundenwunsch können auch schmalere Gewebe geliefert werden.

Es handelt sich um ein Rohgewebe, das zur Separation gummierter technischer Gewebe in der Gummiindustrie genutzt wird. Das Material von Kette und Schuß ist in der Tabelle angegeben.

Примечание

Прокладочная ткань производится максимальной шириной указанной в таблице. По договору с покупателем возможно произвести также более узкую ткань.

Прокладочная ткань – суровая ткань, употребляемая к прокладке технической ткани в резиновой промышленности. Материал основы и утка указанный в таблице.

